



Aktions-Broschüre

gültig vom 01.04. – 30.06.2022

Mehr drin für Industrie & Handwerk

Alle Angebote in diesem
Prospekt sind speziell
für Gewerbe, Handwerk,
Handel und Industrie.

Friedrich Delker GmbH & Co. KG
Manderscheidtstraße 20 | 45141 Essen | info@delker.com

www.delker.com
www.delker2business.com

In dieser Broschüre finden Sie eine Auswahl interessanter Angebote aus allen Fachbereichen. Mit einem Klick auf die Artikelnummer gelangen Sie direkt auf die entsprechenden Artikel in unserem Shop. Bei darüber hinausgehenden Bedarfen fordern Sie bitte unsere weiteren ausführlichen Fachkataloge an!

www.delker.shop | www.delker.com



**Multifunktionsknarrenringschl. 4 in 1
10/13/17/19mm 12-KT.L.190mm Z.72**

- aus Chrom-Vanadium
- mit Flank Traction-Profil
- gerade Form
- exakt verzahnt mit 72 Zähnen
- mit Umschalthebel
- jeder Schlüssel mit 4 verschiedenen Schlüsselweiten
- sehr fein satiniert

Art.Nr.: [5003001220](#)





Bithalter m. Heft inkl Delker Bestückung 1/4Z, KK20 Schlitz/PH/PZ, 8-tlg.

- mit integriertem Magazin
- Bitaufnahme mit Schnellwechselfutter (Rapidaptor-Technologie) für Bits C 6,3 + E 6,3
- Mehrkomponenten-Kraftform-Griff und herausnehmbarer Teleskopklinge (als Maschinenadapter einsetzbar)

Inhalt:

- 1 Magazinhalter mit Bajonettklinge (100 mm lang)
- je 1 Bit für Schlitzschrauben zähhart 5,5 x 1,0 / 6,5 x 1,2 mm
- je 1 Bit für Schrauben mit Kreuzschlitz (PH) zähhart Gr. 1 / 2
- je 1 Bit für Schrauben mit Kreuzschlitz (PZD) zähhart Gr. 1 / 2
- Weitere technische Eigenschaften: Länge: 175mm, geeignet für: Bits 6,3 mm (1/4 „), DIN ISO 1173-C + E 6,3

Art.Nr.: [5059181008](#)



40,69



GEDORE

Bitsortiment 666-042 42-tlg., Schlitz/PH/PZD/TX/6Kt.

Bitbestückung:

- Bits für Schlitzschrauben 5,5* / 6,5* / 5,5 ***
- Bits für Schrauben mit Kreuzschlitz (PH): 1* / 2* / 2* / 3* / 1** / 2** / 2** / 3** / 2***
- Bits für Schrauben mit Kreuzschlitz (PZD): 1* / 2* / 2* / 3* / 1** / 2** / 2** / 3** / 2***
- Bits für Schrauben mit Innen-TORX®-Profil: T 10* / 15* / 20* / 25* / 30* / 40* / 10** / 15** / 20** / 25** / 30** / 40** / 25***
- Bits für Schrauben mit Innensechskant Profil: 3* / 4* / 5* mm * = 25 mm lang ** = 50 mm lang *** = 89 mm lang
- 1 extra schlanker Schnellwechsel Bithalter (L. 66,5 mm)
- je 1 Steckschlüsseinsatz magnetisch für Bit-Handhalter und Maschinenbetrieb (konv. Akkuschauber) Gr. 8 / 10 / 13 mm (L. 67 mm) 1 Adapter 6,3 mm (1/4"-)Außensechskant auf 6,3 mm (1/4"-)Vierkant L. 50 mm 1 Adapter 6,3 mm (1/4"-)Außensechskant auf 10 mm (3/8"-)Vierkant L. 50 mm
- Antrieb: 1/4", 6,3mm
- Verpackung: in Kunststoffbox
- Ausführung: mit Schnellwechselfutter
- Bestückung: Schlitz/PH/PZD/TX/6Kt.
- Inhalt: 42-teilig

Art.Nr.: [5059211081](#)



33,69



Wera Osterei „Tool Rebel“ oder „klassisch“

gefüllt mit einem Kraftform Kompakt 20 Stainless mit Gürteltasche

Kraftform Kompakt 20 Stainless:

- Handhalter Kraftform mit Bajonettklinge und Schnellwechselfutter Rapidaptor Stainless
- Edelstahl-Bits verhindern Fremdstoff
- Mit „Take it easy“ Werkzeugfinder: Farbkennzeichnung nach Profilen und Größen
- Enthaltene Edelstahl-Bits:
 - 3851/1 TS PH: 1 x PH 2x25
 - 3855/1 TS PZ: 1 x PZ 1x25; 1 x PZ 2x25; 1 x PZ 3x25
 - 3867/1 TS TORX®: 1 x TX 20x25
 - 3800/1 TS: 1 x 0.8x5.5x25



Wera Osterei klassisch



Tool Rebel



Klassisch



Wera Osterei Tool Rebel

Ausführung	Inhalt	Art.-Nr.	Preis
Tool Rebel	7-teilig	A010056557	37,69
Klassisch	7-teilig	A010056559	37,69



„Eine Runde Schraubendreher“ Set 1, 15-teilig

- Schraubendreher Promotion Set mit Serviertablett im Tool Rebel Design plus Wera Kult-Flaschenöffner und 4 Tool Rebel Getränke-Untersetzen.
- Flaschenöffner und Schraubendreher mit „Kraftform Plus-Griff“ für angenehm ergonomisches Schrauben.
- „Take it easy“ Werkzeugfinder mit Farbkennzeichnung nach Profilen und Größenstempelung – zum einfachen und schnellen Finden des benötigten Werkzeugs.

Art.Nr.: [A010058937](#)



Werkzeugset KK W1 35-tlg. Wartung Klapptasche

Wartung mit den 35 wichtigsten Schraubwerkzeugen für Wartungsarbeiten im Innen- und Außenbereich | **Inhalt:**

- 1 Kraftform Handhalter VDE-isoliert
- 1 Wechselklinge für Schlitzschrauben 2,5 mm, VDE isoliert*
- je 1 Wechselklinge für Schlitzschrauben 3,5 / 4,0 / 5,5 mm, VDE isoliert**
- je 1 Wechselklinge für Schrauben mit Kreuzschlitz (PH) Gr. 1 / 2, VDE isoliert**
- je 1 Wechselklinge für Schrauben mit Kreuzschlitz (PZD) Gr. 1 / 2, VDE isoliert**
- 1 Wechselklinge für Schrauben mit Innen-TORX®-Profil Gr. T 10, VDE isoliert*
- je 1 Wechselklinge für Schrauben mit Innen-TORX®-Profil Gr. T 15 / 20 / 25, VDE isoliert*
- 1 aufsteckbarer Schraubenhalter
- 1 einpoliger Spannungsprüfer (150 - 250 Volt AC)
- 1 Doppel-Maulschlüssel SW 10 x 13 „Joker“ mit Haltefunktion
- 1 Schwenk-/Umschaltknarre Zyklop speed 6,3 mm (1/4")
- 1 Verbindungsteil 6,3 mm (1/4") -Innenvierkant auf 6,3 mm (1/4") -Innensechskant (zum Antrieb von Bits (konventioneller Akkuschauber))
- 1 Verlängerung 6,3 mm (1/4") mit Schnelldrehhülse 75 mm
- je 1 6-kant Steckschlüssel-Einsatz 6,3 mm (1/4") SW 5,5/6/7/8/10/11/12/13 mm
- 1 Bit-Universalhalter mit Edelstahlhülse und starkem Dauermagnet 50 mm lang
- je 1 Bit für Schrauben mit Kreuzschlitz (PH) Gr. 1 / 2***
- je 1 Bit für Schrauben mit Innensechskant-Profil Gr. 3 / 4 / 5 / 6 mm***
- 1 Bit für Schrauben mit Innen-TORX®-Profil Gr. T 25*** * 154 mm lang, **154 mm lang mit reduziertem Klingendurchmesser, ***25 mm lang
- Weitere technische Eigenschaften: Ausführung: Wartung
- Verpackung: Klapptasche



Art.Nr.: [5047230054](#)



Schraubendreher set speed E® 11-tlg. Akku Schl.-PH-Schlitz/PZD

elektrische Schraubhilfe, die dem Anwender das lästige Schrauben abnimmt, ihm aber dennoch das gefühlvolle manuelle Festziehen der Schraube überlässt

- VDE isoliert
- steigert die Geschwindigkeit (2x schneller)
- Rechts-/Linksgang
- Schutzfunktion zur Vermeidung von Materialbeschädigungen (max. 0,4 Nm)
- ermöglicht die manuelle Fixierung mit vollem Gefühl
- 100 % kompatibel mit dem Wiha slimBit System
- bis zu 800 Verschraubungen mit einer Akkuladung
- wechselbarer Akku
- **Lieferumfang:** 1 Schraubendreher speed E, je 1 slimBit für Schlitzschrauben Gr. 3,5 / 5,5 mm, je 1 slimBit für Schrauben mit Kreuzschlitz (PH) Gr. 1 / 2, je 1 slimBit für Schrauben mit Plus-Minus-Profil (PZD) Gr. 1 / 2, 2 Akkus, 1 Akkuladegerät



Art.Nr.: [5095019170](#)

GEDORE

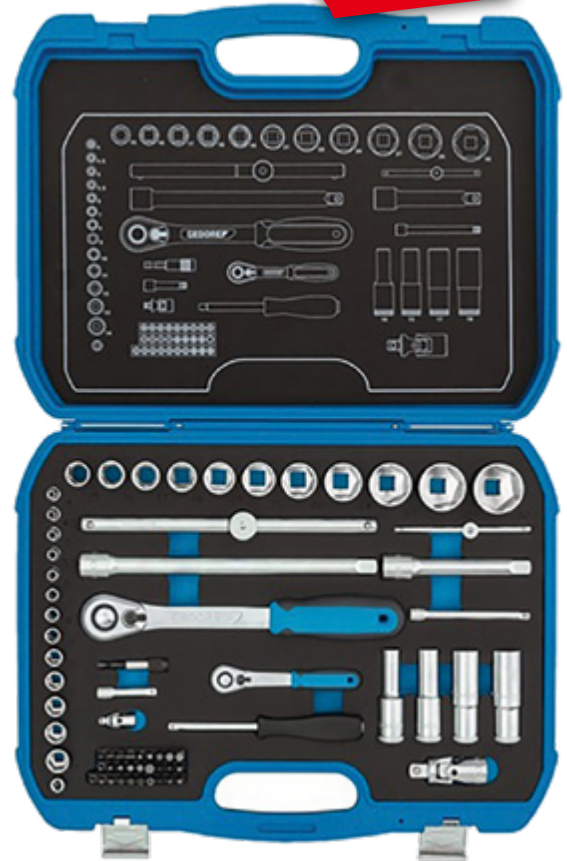
Steckschlüsselsatz 19 BMC 20, 69-tlg., 1/4+1/2 Zoll SW 4-32mm Z.60/40 6KT,

- 6,3 mm (1/4")- und 12,5 mm (1/2")-Vierkantantrieb
- Steckschlüsseleinsätze und Bedienungselemente aus CV-Stahl

Inhalt:

- mit 6,3 mm (1/4")-Vierkantantrieb 1 Hebel-Umschaltknarre (60 Zähne)
- mit 2-Komponenten-Griff und Nussverriegelungsfunktion mit Druckknopfauflösung (Länge 127 mm)
- je 1 6-kant-Steckschlüsseleinsatz 4 / 4,5 / 5 / 5,5 / 6 / 7 / 8 / 9 / 10 / 11 / 12 / 13 / 14 mm
- je 1 Verlängerung 50 + 100 mm
- 1 Handgriff mit Vierkant 6,3 mm (1/4")
- 1 Kardangelenk
- 1 Quergriff mit Gleitstück 110 mm
- 1 Adapter 6,3 mm (1/4")-Außenvierkant auf 6,3 mm (1/4")-Außensechskant
- zum maschinellen Antrieb von 6,3 mm (1/4")-Steckschlüsseleinsätzen (konv. Akkuschauber)
- mit 12,5 mm (1/2")-Vierkantantrieb
- 1 Hebel-Umschaltknarre (40 Zähne) mit 2-Komponenten-Griff und Nussverriegelungsfunktion mit Druckknopfauflösung (Länge 270 mm)
- je 1 6-kant-Steckschlüsseleinsatz 15 / 16 / 17 / 18 / 19 / 21 / 22 / 24 / 27 / 30 / 32 mm
- je 1 6-kant-Tiefbett-Steckschlüsseleinsatz 10 / 13 / 17 / 19 mm
- je 1 Verlängerung 125 + 250 mm
- 1 Kardangelenk
- 1 Quergriff mit Gleitstück 250 mm
- Bits und Zubehör:
- je 1 Bit für Schrauben mit Innensechskant-Profil 2 / 3 / 4 / 5 / 6 / 8 mm
- je 1 Bit für Schlitzschrauben 4 / 5,5 / 6,5 / 8 mm
- je 1 Bit für Schrauben mit Kreuzschlitz (PH) Gr. 1 / 2 / 3
- je 1 Bit für Schrauben mit Kreuzschlitz (PZD) Gr. 1 / 2 / 3
- je 1 Bit für Schrauben mit Innen-TORX®-Profil (auch mit Sicherungsstift) Gr. T 10 / 15 / 20 / 25 / 27 / 30 / 40
- je 1 Bit für Schrauben mit XZN Profil Gr. M 4 / 5 / 6 / 8
- 1 Bithalter mit Magnet (60 mm)
- 1 Adapter 6,3 mm (1/4")-Innenvierkant auf 6,3 mm (1/4")-Innensechskant zum Antrieb von Bits mit einer Knarre

171,69



Art.Nr.: [5047206045](#)





Steckschlüssel-Satz 1/4Z, 3/8Z u. 1/2Z171-tlg. in Kunststoffkoffer

- 6,3 mm (1/4"), 10 mm (3/8") und 12,5 mm (1/2") -Vierkantantrieb
- alle Teile aus Chrom-Vanadium-Stahl Härte und Drehmoment nach DIN
- Einsätze in „SuperLock“ / Wellenprofil Ausführung feinverzahnte Ratschen

Inhalt:

- 1 Bithalter für 8 mm Bits, 12,5 mm (1/2")
- 1 Bithalter für 8 mm Bits, 10 mm (3/8")
- 1 Drehgriff, 6,3 mm (1/4"), 150 mm
- 1 Kippverlängerung 125 mm, 12,5 mm (1/2")
- 1 Kippverlängerung, 12,5 mm (1/2"), 250 mm
- 1 Gleitgriff-Adapter für 12,5 mm (1/2") Verl., 3/8" innen x 1/2" außen
- 1 Kippverlängerung 50 mm, 6,3 mm (1/4")
- 1 Verlängerung 100 mm, 6,3 mm (1/4") 1 Kippverlängerung 125 mm, 10 mm (3/8")
- 1 Adapter für 6,3 mm (1/4") Bits, Vierkant x Sechskant, 25 mm
- 1 Kardangelenk, 6,3 mm (1/4")
- 1 Kardangelenk, 12,5 mm (1/2")
- 1 Kardangelenk, 10 mm (3/8")
- 1 Gleitgriff, 6,3 mm (1/4")
- 1 Hebel-Umschaltknarre, feinverzahnt, 6,3 mm (1/4) Antrieb
- 1 Hebel-Umschaltknarre, feinverzahnt, 10 mm (3/8) Antrieb
- 1 Hebel-Umschaltknarre, feinverzahnt, 12,5 mm (1/2) Antrieb
- je 1 Innen-6-kant Winkelschlüssel: 1, 1,5, 2, 2,5, 3, 4, 5 mm mit 12,5 mm (1/2")-Vierkantantrieb
- je 1 Steckschlüssel-Einsatz 10, 11, 12, 13, 14, 15, 16, 17, 18, 19, 20, 21, 22, 24, 27, 30, 32 mm
- je 1 Steckschlüssel-Einsatz tief 16, 17, 18, 19, 22 mm
- je 1 Zündkerzen-Einsatz 16, 21 mm mit 6,3 mm (1/4")-Vierkantantrieb
- je 1 Steckschlüssel-Einsatz 4, 4,5, 5, 5,5, 6, 7, 8, 9, 10, 11, 12, 13, 14 mm
- je 1 Steckschlüssel-Einsatz tief 4, 5, 6, 7, 8, 9, 10 mm mit 10 mm (3/8")-Vierkantantrieb
- je 1 Steckschlüssel-Einsatz 10, 11, 12, 13, 14, 15, 16, 17, 18, 19 mm
- je 1 Steckschlüssel-Einsatz tief 10, 11, 12, 13, 14, 15 mm
- 1 Zündkerzen-Einsatz 18 mm je 1 E-Profil Steckschlüssel-Einsatz 12,5 mm (1/2") Antrieb E18, E20, E24
- je 1 E-Profil Steckschlüssel-Einsatz 6,3 mm (1/4") Antrieb E4, E5, E6, E7, E8
- je 1 E-Profil Steckschlüssel-Einsatz 10 mm (3/8") Antrieb E10, E11, E12, E14, E16 Bit-Einsätze 6,3 mm (1/4")-Aufnahme
- je 1 Schlitz: 4, 5,5, 6,5, 7 mm
- je 1 Kreuzschlitz: Gr. 0, 1, 2 je 1 PZ: Gr. 0, 1, 2
- je 1 Innen 6-Kant: 3, 4, 5, 6 je
- 1 T-Profil: T8, T9, T10, T15, T20, T25, T27, T30
- je 1 T-Profil mit Bohrung: T8, T9, T10, T15, T20, T25, T27, T30
- Bit-Einsätze 8 mm (5/16")-Aufnahme
- je 1 Schlitz: 8, 10, 12 mm
- je 1 Kreuzschlitz: 3, 4 je 1 PZ: Gr. 3, 4
- je 1 Innen 6-Kant: 7, 8, 10, 12, 14
- je 1 T-Profil: T40, T45, T50, T55, T60, T70
- je 1 T-Profil mit Bohrung: T40, T45, T50, T55, T60, T70
- Bit-Einsätze 6,3 mm (1/4")-Aufnahme
- je 1 T-Profil: T5, T6, T7 je
- 1 T-Profil mit Bohrung: T7, T10, T15, T20, T25, T27, T30, T40, T45
- je 1 RIBE: M5, M6, M7, M8, M9 je 1 Innenvielzahn: M5, M6, M8

84,69



Art.Nr.: [5047215180](#)



Zangensatz Cobra®-Paket, Inh. 3tlg., grau atram. Kunststofftieftiehteil

- Chrom-Vanadium-Stahl
- selbstklemmend an Rohren und Muttern
- durchgestecktes Gelenk
- Schnellverstellung per Knopfdruck bestehend aus:
 - je 1x Wasserpumpenzange
 - 1 x Art.-Nr. 5192037180, L. 180 mm
 - 1 x Art.-Nr. 5192037250, L. 250 mm
 - 1 x Art.-Nr. 5192037300, L. 300 mm
- Weitere technische Eigenschaften:
 - Breite: 170mm, Gewicht: 1220g
 - Griff: Kunststoffüberzug
 - Zange: grau atramentiert
 - Verpackung: Kunststofftieftiehteil
 - Tiefe: 40mm, Höhe: 370mm

Art.Nr.: [5107001030](#)



Zangensatz Cobra-Set 5-teilig

Die KNIPEX Cobra® ist die legendäre Hightech-Wasserpumpenzange aus dem Hause KNIPEX. Mit ihrem enorm festen Selbstklemmeffekt ermöglicht sie kraftsparendes Arbeiten ohne Abrutschen am Werkstück. Jetzt als Set in verschiedenen Größen erhältlich; in einer Rolltasche aus strapazierfähigem Polyestergewebe mit Klettverschluss.

- Rolltasche · L x H (geöffnet): 430 x 325 mm bestehend aus:
 - je 1x Wasserpumpenzange
 - 1 x Art.-Nr. 5192037125, L. 125 mm
 - 1 x Art.-Nr. 5192037150, L. 150 mm
 - 1 x Art.-Nr. 5192037180, L. 180 mm
 - 1 x Art.-Nr. 5192037250, L. 250 mm
 - 1 x Art.-Nr. 5192037300, L. 300 mm
- Weitere technische Eigenschaften:
 - Breite: 130mm
 - Gewicht: 1595g
 - Griff: mit rutschhemmendem Kunststoff überzogen
 - Zange: grau atramentiert
 - Verpackung: Pappkarton · Höhe: 42mm

Art.Nr.: [5107001040](#)



Automatikabisolierzange PreciStrip16 L.195mm 0,08-16 (AWG 28-5) mm²

- selbsteinstellend
- einfaches, präzises Abisolieren und Schneiden von feindrähtigen bis massiven Rundkabeln im großen Kapazitätsbereich von 0,08 bis 16mm² mit nur einer Zange
- Kabelschneider bis 16 mm²
- bei Bedarf kann optional feinjustiert werden, z. B. in Extrembereichen
- guter Grip durch halbrunde Metall-Haltebacken mit Kammprofil
- parabelförmige Abisoliermesser für exakten Schnitt
- leicht auswechselbare Messerkassette
- einstellbarer Längenanschlag
- Beschriftungsfeld zur Individualisierung
- Gehäuse: aus glasfaserverstärktem Kunststoff
- Messer: Spezial-Werkzeugstahl, ölgehärtet
- Weitere technische Eigenschaften Gehäuse: Kunststoff, glasfaserverstärkt

[Art.Nr.: 5150043315](#)



Crimp-Sortiment 287teilig, im Mini-Systainer

- im TANOS MINI-systainer® (stabile Kunststoffbox)
- zwei stapelbare Kunststoffeinsätze mit je sechs Mulden für Verbinder
- mit einem Sortiment Aderendhülsen mit / ohne Kunststoffkragen
- T-Loc-Verschluss für Einhandbedienung: mit einem Dreh den systainer® öffnen oder schließen und mit einem zweiten systainer® verbinden
- mit Crimpzange für Aderendhülsen KNIPEX Twistor16® 97 53 18 und automatischer Abisolierzange KNIPEX PreciStrip16 12 52 195
- Weitere technische Eigenschaften:
 - Artikellänge: 265 mm
 - Gewicht: 1450 g

[Art.Nr.: 5156037288](#)





Blue Power

Blue Power Werkzeugkoffer 26l, schwarz, ABS, 460x180x310mm

Die designte Kofferschale besteht aus dem innovativen, strapazierfähigen und rutschfesten Oberflächenmaterial X-ABS. Er ist wie gewohnt belastbar, kompakt und unschlagbar im Preis- Leistungsverhältnis.

- Mit 21 Einsteckfächern, einer Abdeckplatte mit sechs großen Einsteckfächern und der individuell einteilbaren Bodenschale, sorgt er für die gewohnte PARAT-Ordnung.
- Lieferumfang:
 - 1 Bodenschale mit Abdeckplatte Höhe 58 mm, frei unterteilbar
 - 1 Werkzeugtafel mit 21 Einsteckfächern
 - 1 Klemmfach für Dokumente
 - 1 Abdeckplatte mit 6 großen Einsteckfächern

[Art.Nr.: 6527005103](#)

Blue Power

Blue Power Schalenkoffer, 42l

Der Werkzeugkoffer hat leicht gängige Rollen und einen Teleskopgriff. Die Kunststoffschalen sind aus Polypropylen (PP) und schlagunempfindlich auch bei Temperaturschwankungen. Die beiden Kofferschalen werden durch hochwertige Scharniere miteinander verbunden. Die Ober- und Unterschale greift über einen umlaufenden Aluminiumrahmen ineinander.

- Robuster, ergonomischer Zweikomponenten-Tragegriff.
- Die Werkzeugtafeln sind herausnehmbar.
- Inkl. Trennstege für den Bodenbereich.
- Der Koffer ist abschließbar.
- Ausgestattet mit:
 - Deckeltafel: zweiseitig bestückbar, 24 Einsteckfächer, 12 Schlaufen, 1 Tasche mit Klettverschluss
 - Bodentafel: einseitig bestückbar, 6 Einsteckfächer, 9 Schlaufen
- Besonderheiten: 2 Kleinteileboxen, 3 Trennstege für Bodenschale
- Tragfähigkeit: max. 25 kg, Innenbreite: 352, Innenhöhe: 255, Innenlänge: 465

[Art.Nr.: 6530040118](#)





Werkzeugkoffer Basic B465xT410xH200mm, 27l

- strapazierfähige Ausführung aus ABS-Material schwarz
- umlaufender Aluminiumrahmen
- 3-stelliges Zahlenschloss und 2 Kippschlösser zur Fixierung des Deckels
- stabiler, ergonomischer Tragegriff
- Metallscharniere
- Deckelhalter mit Scharniermechanik
- Dokumentenfach im Deckel
- herausnehmbare Werkzeugtafel im Deckel mit 9 Werkzeutaschen und einer elastischen Schlaufe auf der Deckelseite und 10 schmalen und einer großen Werkzeutasche auf der Bodenseite
- Bodenschale, Höhe 55 mm, durch Einsätze weiter unterteilbar und Abdecktafel mit 12 großen Werkzeutaschen und ein Flachfach
- per Druckknopf fixierbar
- Belastbarkeit 15 kg

Art.Nr.: [6527005105](#)



Werkzeugkoffer Robust45 Elektro, 63-tlg. Koffer a. schlagfestem PP f. Elektriker

- Flugtauglich
- staub- und wasserdicht
- automatisches Druckausgleichventil
- Temperaturstabil von - 30°C bis + 80°C
- Vorrichtung für Vorhängeschloss
- Dokumentenfach
- Werkzeugtafeln mit 54 bestückbaren Werkzeutaschen und 94 Werkzeugschlaufen
- verschließbare Bodenschale individuell unterteilbar durch Aluminium-Trennsteigesystem
- ergonomischer Zweikomponenten-Griff
- zwei leichtlaufenden Rollen
- mit Teleskopgriff
- Volumen: 45 l
- Belastbarkeit bis 35 kg
- bestückt mit 63 Markenwerkzeugen, teilweise VDE-geprüft nach DIN EN/IEC 60900
- Weitere technische Eigenschaften:
 - Gewicht: 15kg
 - Material: schlagfestes Polypropylen

Art.Nr.: [5095002022](#)



Werkzeugkoffer Basic Set L mechanisch 40-tlg.

- Im mobilen Einsatz ist es nicht leicht alle nötigen Werkzeuge bei sich zu tragen und gleichzeitig Ordnung zu bewahren. Mit dem Werkzeugkoffer Basic hat der mobile Elektriker eine überzeugende Ausstattung und verliert dabei nicht die Übersicht.
- Für die optimale Grundausstattung ist der handliche Werkzeugkoffer mit einem Sortiment aus hochwertigen Handwerkzeugen bestückt, von denen der Großteil durch Ihre VDE-zertifizierte Isolierung zusätzliche Sicherheit bei Arbeiten an spannungsführenden Teilen bietet. Darüber hinaus bietet der Koffer dank weiterer Schlaufen und zusätzlichem Stauraum reichlich Platz für die weitere, individuelle Zusatzausrüstung.
- Der aus Polypropylen hergestellte Koffer garantiert Robustheit und kann an den integrierten Ösen mit Vorhängeschlossern gegen Diebstahl gesichert werden (diese sind nicht im Lieferumfang enthalten).
- Für das angenehme Tragegefühl sorgt der ergonomische Zweikomponentengriff. Auch für Flüge ist der Werkzeugkoffer Basic dank Luftdruckausgleichsventil bestens geeignet und kann mit vorhandenem, selbst beschriftbarem Namensschild eindeutig dem Eigentümer zugeordnet werden.
- Zertifiziert nach der Schutzklasse IP 67 ist der Werkzeugkoffer von Wiha staub- und wasserdicht.

Art.Nr.: [A010119192](#)



- Mit seinen 20 L Fassungsvermögen und einer zulässigen Tragfähigkeit von bis zu 14,2 Kg ist er für verschiedenste Einsatzbedingungen gewappnet.
- Anwendung: Die Basisausstattung für den mobilen Elektriker - auch ideal für einen perfekten Berufsstart.
- Geeignet für das Arbeiten im Bereich von spannungsführenden Teilen bis 1.000 V AC. Maße: Innen: 42 x 30 x 16 cm / Außen: 45,7 x 36,7 x 18,3 cm



Werkzeugkoffer Basic Set L electric 34-tlg.

- Im mobilen Einsatz ist es nicht leicht alle nötigen Werkzeuge bei sich zu tragen und gleichzeitig Ordnung zu bewahren. Mit dem Werkzeugkoffer Basic hat der mobile Elektriker eine überzeugende Ausstattung und verliert dabei nicht die Übersicht.
- Für die optimale Grundausstattung ist der handliche Werkzeugkoffer mit einem Sortiment aus hochwertigen Handwerkzeugen bestückt, von denen der Großteil durch Ihre VDE-zertifizierte Isolierung zusätzliche Sicherheit bei Arbeiten an spannungsführenden Teilen bietet. Darüber hinaus bietet der Koffer dank weiterer Schlaufen und zusätzlichem Stauraum reichlich Platz für die weitere, individuelle Zusatzausrüstung. Der aus Polypropylen hergestellte Koffer garantiert Robustheit und kann an den integrierten Ösen mit Vorhängeschlossern gegen Diebstahl gesichert werden (diese sind nicht im Lieferumfang enthalten).
- Für das angenehme Tragegefühl sorgt der ergonomische Zweikomponentengriff. Auch für Flüge ist der Werkzeugkoffer Basic dank Luftdruckausgleichsventil bestens geeignet und kann mit vorhandenem, selbst beschriftbarem Namensschild eindeutig dem Eigentümer zugeordnet werden. Zertifiziert nach der Schutzklasse IP 67 ist der Werkzeugkoffer von Wiha staub- und wasserdicht.

Art.Nr.: [A010119190](#)



- Mit seinen 20 L Fassungsvermögen und einer zulässigen Tragfähigkeit von bis zu 14,2 Kg ist er für verschiedenste Einsatzbedingungen gewappnet.
- Anwendung: Die Basisausstattung für den mobilen Elektriker – auch ideal für einen perfekten Berufsstart.
- Geeignet für das Arbeiten im Bereich von spannungsführenden Teilen bis 1.000 V AC. Maße: Innen: 42 x 30 x 16 cm / Außen: 45,7 x 36,7 x 18,3 cm



Werkzeugsortiment XXL II 115tlg. im Schutzkoffer

- für die Elektroinstallation
- umfangreiches, praxisorientiertes Marken-Sortiment im robustem Schutzkoffer
- integrierte Gasdruckdämpfer halten den bestückten Deckel in der gewünschten Position
- Koffer Staub- und wasserdicht (IP67) mit Druckausgleichsventil
- stapelbar, rollbar
- mit integriertem Fahrgestell

Inhalt:

- Ablängen/Abschneiden
 - 1 Hochleistungsseitenschneider BiCut, 200 mm*
 - 1 Feinmechaniker-Seitenschneider, 125 mm Abmanteln/Abisolieren/Crimpen
 - 1 Installationszange TriCut, 170 mm*
 - 1 Crimpwerkzeug für Kabelschuhe und Kontakte 0,5 - 6 mm²
 - 1 Automatische Abisolierzange 0,03 - 16 mm²
 - 1 Automatisches Crimpwerkzeug für Aderendhülsen 0,08 - 16 mm²
 - 1 Elektrikerschere mit Crimpfunktion Zuführen/Halten
 - 1 Wasserpumpenzange, 250 mm* 1 Kabelschneider 200 mm
 - 1 Flachrundzange, gebogen 200 mm*
 - 1 Flachrundzange 200 mm*
 - 1 Kombizange 180 mm*
 - 1 Seitenschneider 160 mm*
- Verschrauben/Verklemmen
 - je 1 Sechskant-Steckschlüssel mit SoftFinish®-Griff Gr. 5,5 / 7 / 8 / 10 / 13 x 125 mm *
 - je 1 Schraubendreher mit SoftFinish®-Griff (slimFix) für Schlitzschrauben Gr. 3,5 x 100 / 5,5 x 125 / 6,5 x 150*
 - je 1 Schraubendreher mit SoftFinish®-Griff (slimFix) für PlusMinus für Schrauben mit Kreuzschlitz (PZD) Gr. SL/PZ1 x 80 - SL/PZ2 x 100 mm *
 - je 1 Schraubendreher mit SoftFinish®-Griff (slimFix) für Schrauben mit Kreuzschlitz (PH) Gr. 1 x 80 / 2 x 100 *
 - je 1 Schraubendreher mit SoftFinish®-Griff (slimFix) für Schrauben mit Kreuzschlitz (PZD) Gr. 1 x 80 / 2 x 100 *
 - je 1 Schraubendreher mit SoftFinish®-Griff (slimFix) für Schrauben mit TORX® mit Bohrung Gr. T 10 H x 100 / T 15 H x 100 / T 20 H x 100 / T 25 H x 125 mm
 - je 1 Schraubendreher mit SoftFinish®-Griff für Schlitzschrauben, Schlagschraubendreher Gr. 3,5 x 75 / 12,0 x 200

- 1 Feinmechaniker-Schraubendreher (PicoFinish electric) für Schlitzschrauben Gr. 2,5 x 60 mm
- 1 dto. für Schrauben mit Kreuzschlitz (PH) Gr. 0 x 60
- 1 Spannungsprüfer Gr. 110 x 250 V AC 3,0 x 60
- 1 berührungsloser Spannungsprüfer 230 - 1000 V AC
- 1 Elektriker Wasserwaage
- 1 Elektriker Hammer
- 1 Dübelbohrschlagger, 4 Dübel
- je 1 Stiftschlüssel mit Kugelkopf leuchtend farbig Gr. 1,5 / 2 / 2,5 / 3 / 4 / 5 / 6 / 8 / 10 metrisch mit Haltefunktion (3 - 10 mm)
- LED Taschenlampe mit UV/Laserfunktion
- 1 Kunststoff Gliedermaßstab electric, 2 m
- 1 Universal-Schalterschrankelektro
- 1 Stubby VDE slimVario
- 1 VDE Wechselbit PZD 2x75 slimVario
- 1 Magazin-Bithalter LiftUp 6 teilig * (Schlitz - PZD - Plus/Minus)
- 1 Kabelmesser, schwarz/rot Ø 4,0 - 28 mm
- 1 Drehmomentschraubendreher 18-tlg, Tasche
- 1 Bit-Sortiment 31-teilig, PH, PZD, Torx mit Universalhalter *VDE-isoliert



Art.Nr.: [5095002013](#)

wiha 
Tools that work for you

Werkzeugsortiment XXL III 100-tlg. im Schutzkoffer



- umfangreiches, praxisorientiertes Sortiment im robustem Schutzkoffer
- integrierte Gasdruckdämpfer halten den bestückten Deckel in der gewünschten Position
- Koffer staub- und wasserdicht mit Druckausgleichsventil · stapelbar, rollbar
- mit integriertem Fahrgestell
- ausklappbare Beine für eine erhöhte Entnahmeposition und einen stabilen rutschsicheren Tritt für hochgelegene Arbeiten
- große Räder für komfortables rollen auf Treppenstufen und unwegsamen Gelände
- V-förmige Kerbung im Deckel als Absägehilfe
- Weitere technische Eigenschaften:
 - Breite: 685mm
 - Tiefe: 501mm
 - Höhe: 345mm

[Art.Nr.: 5095002014](#)





Blue Power

Blue Power Werkstattwagen

- 6 Schubladen und Unterteilung
- kugellagerten Führungen
- Schubladen mit 100% Auszug
- mit Zentralverriegelung (nur eine Schublade gleichzeitig geöffnet)
- PVC Aufsatz mit Einteilungen
- 4 Schubladen Innenmaß 570x390x56 mm
- 2 Schubladen Innenmaß 570x390x132 mm
- Tragkraft pro Schublade 25 Kg
- 4 Räder Ø125 mm (2 Bockräder, 2 Räder lenkbar davon 1 Rad mit Feststellbremse)
- seitlich und Rückwand Lochwand inkl. 4 Aufbewahrungsbehälter

Art.Nr.: [6548030195](#)



GEDORE

Werkzeugwagen WSL-M6 Workster Smartline, B625xT510xH903mm, 300kg, 6 Schubl., Stahlbl.

- robuste Stahlblechkonstruktion
- GEDORE blau pulverbeschichtet (RAL 5017)
- mit 6 auf kugellagerten Führungsschienen herausziehbaren Schubladen mit 100% Auszug
- seitliche Abrundungen, Minimierung von Stoßkanten
- Arbeitsplattform mit Abdeckung aus PP-Kunststoff mit Rollschutzkante (Schutz vorm Herabfallen von Kleinteilen)
- Euro-Lochung (10x38) an beiden Seiten, ermöglicht das individuelle Bestücken von Haken und Werkzeugen
- wendig und leicht zu steuern dank des Fahr- & Lenkgriffes
- Einzelauszugssperre verhindert das selbstständige Öffnen mehrerer Schubladen
- abschließbar mittels eingebautem Zylinderschloss inkl. 2 Schlüssel
- Maß über alles aufgebaut inkl. Räder, ohne Griff (B x T x H) 625 x 510 x 903 mm
- Innenmaß Schubladen (B x T x H) 5 x 480 x 400 x 80 mm
- Innenmaß Schubladen (B x T x H) 1 x 480 x 400 x 160 mm
- Tragkraft pro Schublade 20 kg / statische Gesamtbelastbarkeit 300 kg

Art.Nr.: [6548020599](#)

PROMAT

Drehmomentschlüssel 1/2 Zoll 40-200 Nm Durchsteck-VK

- automatisch auslösend
- aus pulverbeschichtetem, stabilem Stahlrohr für den kontrollierten Rechts- und Linksanzug mit integrierter Knarrenfunktion
- die Knickmechanik mit Gleitrolle garantiert ein fühlbares und akustisches Auslösesignal
- einfacher Richtungswechsel (einfach den Vierkant durch die Knarre drücken)
- gut lesbare Doppelskala (N.m/lbf.ft.) unter einem Sichtfenster mit Lupeneffekt
- Auslösegenauigkeit $\pm 3\%$ Toleranz vom eingestellten Skalenwert Made in Germany Lieferung komplett mit Bedienungsanleitung und Kalibrierzertifikat nach DIN EN ISO 6789-2:2017
- Weitere technische Eigenschaften: Zertifikat: Ja
- prüfpflichtig: ja

Art.Nr.: [5041001200](#)



GEDORE

Drehmomentschlüssel 3550-20 UK, 1/2 Zoll, 40-200 Nm

- für den kontrollierten Rechtsanzug
- auslösend
- mit integrierter Hebelumschaltknarre
- Auslösegenauigkeit $\pm 3\%$ vom eingestellten Skalenwert
- fehlerfrei ablesbar durch Monoskala (N.m)
- klassifiziert nach DIN EN ISO 6789-2:2017
- Weitere technische Eigenschaften: Antriebsvierkant: 1/2", Antriebsvierkant mm: 12,5 mm, Arbeitsbereich N.m: 40-200 Nm, Gesamtlänge: 499 mm, Länge: 499 mm, Skalenteilung: 10 Nm

Art.Nr.: [5041001820](#)



Steckschlüsselsatz 3-teilig 1/2 Zoll

- für Radwechsel
- Chrom-Molybdän-Stahl
- mit Kunststoffhülse und Kunststoffeinsatz zum Schutz von Alufelgen
- mit Kugelfangrille und Bohrung
- für Hand und Schlagschrauberbetrieb
- mit Kunststoffhülse in Kunststoffbox Inhalt: je 1 Impact-Steckschlüssel 17/19/21 mm
- Weitere technische Eigenschaften Länge: 85 mm

Art.Nr.: [5047005050](#)





Kraftsteckschlüsselsatz Wheel Impaktor C Set 13-tlg. 1/2 Zoll lang, 6-kant

- 12,5 mm (1/2")-Vierkantantrieb, 6-kant, lange Ausführung
- farbcodiert Inhalt: je 1 Kraftschrauber-Einsatz Gr. 17 / 19 / 21 mm (Länge 85 mm)
- Besondere Produktvorteile: Die drehbaren Kunststoffhülsen erlauben eine bessere Führung und schützen die Oberfläche der Felge
- ein zusätzlicher Kunststoffeinsatz im Inneren schützt die Oberflächen der Radschrauben
- Weitere technische Eigenschaften Oberfläche: mit Kunststoffhülsen
- Verpackung: Karton
- Produktserien-Beschreibung: 3-teilig 3 Wheel Impaktor-Steckschlüsselseinsätze mit 1/2"-Antrieb. Für den Einsatz mit Schlagschraubern, mit drehbarer und freilaufender Kunststoffummantelung für höhere Arbeitsgeschwindigkeit, bessere Führung während des Schraubens und zusätzlichen Felgenschutz. Take it easy Werkzeugfinder: Mit Farbkennzeichnung nach Größen sowie Größenstempelung zum einfachen und schnellen Finden der gewünschten Nuss.
- Verpackung: Etui/Tasche
- Mit Knarre: nein
- Typenbezeichnung: Wheel Impaktor C Set 1



Art.Nr.: [5047005060](#)



Kraftsteckschlüsselsatz 720 KS15 15-tlg., 1/2 Zoll 6-kant

- 12,5 mm (1/2")-Vierkantantrieb
- 6-kant
- aus vergütetem Spezialstahl, gehärtet, sandgestrahlt
- Oberfläche stahlgrau für härteste Beanspruchung auf Elektro- und/oder Druckluft-Schlagschraubern
- Weitere technische Eigenschaften: Oberfläche: gestrahlt, geölt, stahlgrau
- Verpackung: Kunststoffkoffer
- Material: Spezialstahl

Art.Nr.: [5053039079](#)



Blue Power

Blue Power Schlagschrauber Mini 1/2"

- Schlagschrauber 1/2" Mini Doppelhammer
- Komfortgriff
- Abluftführung nach unten
- Kompositgehäuse
- Leistungsstufen regelbar
- Rechts-/ Linkslauf
- geräuscharm
- Leerlaufdrehzahl: 9000 RPM, Drehmoment max.: 610 Nm, Werkzeugaufnahme: 1/2", Lufteinlass: 1/4", Luftschauch min.: 3/8", Luftverbrauch: 118 L/min, Geräuschpegel: 89 dBA, Vibration: 9.4 M/S2, Länge Gesamt: 122 mm, Gewicht: 1.3 kg

Art.Nr.: [9204130150](#)



73,69



86,69

Blue Power

Blue Power Schlagschrauber 1/2"

- Schlagschrauber 1/2" Doppelhammer
- Komfortgriff
- Abluftführung nach unten
- Kompositgehäuse
- Leistungsstufen regelbar
- Rechts-/ Linkslauf,
- geräuscharm
- Leerlaufdrehzahl: 6500 RPM, Drehmoment max.: 1220 Nm, Werkzeugaufnahme: 1/2", Lufteinlass: 1/4", Luftschauch min.: 3/8", Luftverbrauch: 135 L/min, Geräuschpegel: 91.6 dBA, Vibration: 9.44 M/S2, Länge Gesamt: 165 mm, Gewicht: 2.02 kg

Art.Nr.: [9204130152](#)

Blue Power

Blue Power Kniebrett Schwarz/Blau 490x245x30mm

- aus hochwertigem Hartschaum
- Stärke 30 mm
- wärmeisolierend
- ölbeständig
- leicht zu reinigen
- mit Tragegriff und praktischem Ablagefach für Kleinteile
- zum bequemen Hinknien auf Hartböden

Art.Nr.: [5227009290](#)



12,69



Blue Power

Blue Power Liegematte Schwarz/Blau, 745x490x30mm

- aus hochwertigem Hartschaum
- Stärke 30 mm · wärmeisolierend
- ölbeständig, leicht zu reinigen
- mit Tragegriff und praktischem Ablagefächern für Kleinteile
- für kurzzeitige Liegearbeiten
- zum Schutz gegen Kälte und Hartböden

Art.Nr.: [5227009295](#)

Blue Power

Blue Power Bremsenreiniger, 500ml Spraydose, DE, EN, PL, NL

- zur Reinigung von Bremssystemen, Kupplungsteilen usw.
- entfernt rückstandsfrei Öl, Fett, Wachs und andere Ablagerungen
- kurze Einwirkzeit
- ideal einsetzbar für die Montage und zur Endbehandlung von Werkstücken, insbesondere auch vor der Lackierung
- anwendbar im KFZ-Gewerbe, zur Entfernung von Bremsstaub oder Bremsflüssigkeit
- auch geeignet für Glas oder Keramik · frei von chlorierten Lösemitteln und Silikon

Art.Nr.: [6236001010](#)



SONAX
MADE IN GERMANY

Multifunktionspray SX90 Plus 400 ml Spraydose m. Easyspray

- löst festgerostete, festsitzende Teile
- schützt vor Korrosion
- beseitigt Quietsch- und Knarrgeräusche
- schützt, schmiert und konserviert empfindliche Teile
- auch zur Reinigung und Pflege von feinmechanischen Geräten und Maschinen einsetzbar
- eignet sich als Kontaktspray für Zündanlagen
- Easy-Spray: Doppelsprühsystem für gezieltem und flächigem Produktauftrag ohne umstecken
- 360°-Ventil: überkopfsprühbar

Art.Nr.: [6221001010](#)



**Akkuboehrschrauber M12 FDD-402X 12 V 4 Ah
1,5-13mm**

- bürstenloser Motor
- Redlink Plus Elektronik für intelligentes Leistungsmanagement und Überlastschutz
- Redlithium-Ion Akkus für längere Laufzeit
- Einzelzellenüberwachung
- Metall-Schnellspanbohrfutter mit Spindel-Lock
- 16-stufige elektronische Drehmomenteinstellung plus Bohrstufe
- Akku-Ladestandsanzeige
- Weitere technische Eigenschaften: Gewicht: 1,5kg, Leerlaufdrehzahl: 0-450 min⁻¹ / 0-1700 min⁻¹
- prüfpflichtig: ja
- Akku: Li-ion
- Anzahl mitgelieferter Akkus: 2
- Geliefert in: HD Box
- Gewicht mit Akku: 1,5 kg
- Ladegerät im Lieferumfang enthalten: 80 min

[Art.Nr.: 9101010108](#)



Akku-Boehrschrauber 18 V/5,0 Ah

Art.-Nr.: DDF481RTJ

- Kraftvoller, sehr kurzer 18 V Akku-Boehrschrauber mit einem 2-Gang-Vollmetall-Planetengeriebe und einem bürstenlosen Motor. Eine ideale Wahl für Anwendungen, welche ein hohes Drehmoment fordern. Zusätzlich ist eine leuchtstarke LED mit Nachglimmfunktion integriert.
- Anwendervorteile: Tiefentladeschutz. Die Maschine schaltet automatisch ab, wenn der Akku fast leer ist.
- Kraftvoller, sehr kurzer Akku-Boehrschrauber
- Bürstenloser Motor für mehr Ausdauer, längere Lebensdauer und kompaktere Bauweise
- 2-Gang-Vollmetall-Planetengeriebe
- 21-fache Drehmomenteinstellung plus Bohrstufe
- Mit Akku-Kapazitätsanzeige
- Mit leuchtstarker Doppel-LED mit Nachglimmfunktion



[Art.Nr.: 9101004865](#)



Bohr- u. Meißelhammer KHE 3251 32mm 800W 3,1 J SDS-plus

- zum Hammerbohren, Bohren ohne Schlag und Meißeln
- VibraTech (MVT) integriertes Dämpfungssystem
- Quick-Bohrfutter-Schnellwechsel
- Vario (V)-Elektronik
- Marathon Motor
- S-automatic Sicherheitskupplung
- Weitere technische Eigenschaften: Gewicht: 3,6kg, Netzspannung: 230 V / 50 Hz
- prüfpflichtig: ja



Art.Nr.: [9101003790](#)



Winkelschleifer WQ 1100-125 125mm 1100W 12000min⁻¹

- frobust, universell und wirtschaftlich
- gute Überlastfähigkeit
- M-Quick-System für werkzeuglosen Scheibenwechsel
- S-automatic mechanische Sicherheitskupplung
- Wiederanlaufschutz
- Weitere technische Eigenschaften: Gewicht: 2,2kg, Schleifspindel: M14

Art.Nr.: [9101003873](#)



Winkelschleifer WEPBA 17-125 Quick 125mm 1700W 11000min⁻¹

- Marathon-Motor mit patentiertem Staubschutz, bis zu 20 % höhere Überlastfähigkeit und 50 % mehr Drehmoment
- Tacho-Constamatic (TC)-Vollwellenelektronik
- integrierter Autobalancer
- Totmannschalter
- patentierte, mechanische Scheibenbremse binnen 2 Sekunden
- S-automatic-Sicherheitskupplung
- Überlastschutz
- Sanftanlauf
- Wiederanlaufschutz
- Weitere technische Eigenschaften: Gewicht: 2,7kg, Schleifspindel: M14, Netzspannung: 230 V / 50 Hz
- prüfpflichtig: ja



Art.Nr.: [9101004030](#)



Akku-Winkelschleifer N00 CCG18-125BL/18V Select

- wartungsfreier, bürstenloser Motor
- umfangreicher Anwenderschutz durch Sanftanlauf, Wiederanlaufschutz und elektronischer Überlastschutz
- staubgeschützte, separate Motorelektronik im Griffbereich
- MultiVolt-Schnittstelle (mit allen Fein 12-18 V Li-Ionen Akkus betreibbar)
- optimal mit High Power Akku 18 V 5,2 Ah
- Weitere technische Eigenschaften: Gewicht: 1,95kg, Schleifspindel: M14
- prüfpflichtig: ja

[Art.Nr.: 9101006000](#)



Akkuwinkelschleifer W 18 LTX 125 Quick 18 V 125mm 8000min⁻¹

- Motor robust und verschleißfest
- drehbarer Akkupack
- abnehmbarer Staubfilter
- Werkzeug-Schnellwechsel
- Sanftanlauf
- Überlastschutz
- Wiederanlaufschutz
- Ultra-M-Technologie
- Weitere technische Eigenschaften: Gewicht: 2,4 kg (inkl. Akku), Schleifspindel: M14
- prüfpflichtig: ja

[Art.Nr.: 9101004729](#)




FLEX
Das Original

Säbelsäge RS 11-28 28mm 1100 W 0-2700min⁻¹

- VV-Elektronik: mit Hubzahlkonstanthaltung, Sanftanlauf mit Gasgeberschalter
- Universal-Sägeblattaufnahme, werkzeugloser Sägeblattwechsel
- Sägeblatt um 180° wendbar
- abnehmbare Sägeauflage, schwenkbar und in der Tiefe werkzeuglos verstellbar
- gummiertes Getriebegehäuse
- integrierte LED
- Weitere technische Eigenschaften: Gewicht: 3,6kg, Leerlaufhubzahl: 0-2700min⁻¹, Netzspannung: 230 / 50V / Hz
- prüfpflichtig: ja

138,69


Art.Nr.: [9101020960](#)

REMS

for Professionals

Akku-Press 22 V ACC Basic-Pack

- Akku-Radialpresse mit Zwangsablauf und Pressdruck-Monitoring, zur Herstellung von Pressverbindungen \varnothing 10 – 108 (110) mm, \varnothing $\frac{3}{8}$ – 4"
- Zum Antrieb von REMS Presszangen/Pressringen und von geeigneten Presszangen/Press ringen anderer Fabrikate.
- Drehbare Presszangenaufnahme mit automatischer Verriegelung
- Elektrohydraulischer Antrieb mit durchzugstarkem Akku-Motor 21,6 V, 380 W, robustem Planetengetriebe, Exzenterkolbenpumpe und kompaktem Hochleistungs-Hydrauliksystem
- Anti-Vibrations-System
- Sicherheits-Tippschalter
- LED-Arbeitsleuchte
- Akku Li-Ion 21,6 V, 2,5 Ah, Schnellladegerät Li-Ion 230 V, 50 - 60 Hz, 70 W
- Lieferung: Im stabilen Stahlblechkasten

Art.Nr.: [520005111](#)

1.442,69




3M

**Lösemittelmaske 4251 EN 405:2001+A1:2009
FFA1 P2 RD einzeln verp., 3M**

- 4-Punkt-Kopfbänderung, Ausatemventil, Einwegmaske
- Bietet Schutz gegen: organische Gase, Dämpfe mit einer Konzentration bis zu 1000 ppm und Partikel und Feinstäube bis zum 10-fachen des Grenzwertes
- Filterklasse: EN 405:2001 + A1:2009 FFA1P2RD
- Anwendung: bei Arbeiten mit Lösungsmitteln, Klebern, Reinigern, Pflanzenschutzmitteln
- Weitere technische Eigenschaften: Schutzstufe: FFA1 P2 RD, Eigenschaft: bis zum 10-fachen des Grenzwertes, Norm: EN 405:2001 + A1:2009

Art.Nr.: 4000370670



precoderm 
GMBH
PROFESSIONELLER HAUTSCHUTZ

**Handdesinfektion Op-Sept 1l alkoholisches
Händeseptikum**

- Alkoholisches Händedesinfektionsmittel zur hygienischen und chirurgischen Händedesinfektion
- FUNKTION: Bakterizide, fungizide und virusinaktivierende Wirkung | rückfettend

Art.Nr.: 7811680001



3,75

Schutzoverall CS500 weiß

Typ 5+6 Kat. III geeignet f. Reinräume

- CoverStar® Chemieschutzoverall, Typ 5B + 6B, EN ISO 13982-1:2004, partikel-dicht, EN 13034:2005+A1:2009, begrenzt spritzdicht, EN 1073-2:2002
- Kontaminationsschutz gegen radioaktive Partikel, EN 14126:2003
- Infektionsschutz gegen Blut und Viren, EN 1149-5:2008
- Arm-, Bein- und Taillengummi
- dreiteilige Kapuze, Gummizug zur optimalen Anpassung der Kapuze
- dreiteiliger Beinzwinkel
- 2-Wege-Reißverschluss
- doppelte Reißverschlussabdeckung mit 3-Punkt-Klettverschluss
- Daumenschlaufen
- antistatisch
- Anwendungsbereiche: Asbestsanierung, Reinraumanwendungen, z. B.: Pharmazeutische Industrie, Umgang mit faserhaltigen Dämmstoffen (Glas- u. Steinwolle), Holz- u. Metallverarbeitung, Harzverarbeitung, Schutz vor minderwertigen Chemikalien, Leicht Spritzer div. Reinigungsflüssigkeiten, Inspektions- u. Wartungsarbeiten von Maschinen u. Anlagen, Lebensmittelindustrie, Krankenhäuser, Bergungsarbeiten, Deponiesanierung, kriminalistische Ermittlungsarbeiten bei Rettungsorganisationen wie Feuerwehr, Technisches Hilfswerk, medizinische Notfalldienste, Polizei, Zivilschutzeinheiten, Flughafenbehörden, Zollorganisationen
- Weitere technische Eigenschaften Norm: EN 13034:2005 + A1 2009, EN 13982-1:2004 + A1 2010, EN 14126:2003 + AC:2004, EN 1149-5:2008, EN 1073-2:2002, Typ 5B+6B

Größe	Farbe	Art.-Nr.
XL	weiß	7731050003
XXL	weiß	7731050004

Blue Power

Blue Power Feinstrickhandschuh Flexible, grau/schwarz, Nitril, EN 388

- Strickhandschuhe
- Spezial-Stretch-Strick, grau,
- Spezialbeschichtung, schwarz,
- teilbeschichtet auf Innenhand und Fingerkuppen
- Strickbund,
- perfekter Tragekomfort
- perfekte Fingerfertigkeit, sehr rutschfest
- Innenhand wasserabweisend
- Premium-Qualität, STANDARD 100 by OEKO-TEX®

Größe	Farbe	Art.-Nr.
7	grau/schwarz	7720301007
8	grau/schwarz	7720301008
9	grau/schwarz	7720301009
10	grau/schwarz	7720301010
11	grau/schwarz	7720301011



1,54

ELTEN

Sicherheitsschuh Maverick blue Low Mikrofaser/Mesh S1P SRC ESD

- nach DIN EN ISO 20345, S1P SRC ESD, Form A
- Obermaterial: Mikrofaser/Meshmaterial
- atmungsaktives Textilfutter
- gepolsterte Lasche
- Stahlkappe
- ganzflächige Einlegesohle ESD PRO black
- metallfreier Durchtrittsschutz
- PU/PU-Sohle Fun
- lederfreie Ausstattung
- DGUV 112-191 Zertifizierung
- Zehenschutzkappe: Stahl
- Zwischensohle: metallfrei
- Ausführung: lederfrei
- Norm: EN ISO 20345

Größe	Farbe	Art.-Nr.
41	blau	4703051081
42	blau	4703051082
43	blau	4703051083
44	blau	4703051084
45	blau	4703051085
46	blau	4703051086



ELTEN

Sicherheitsstiefel Alessio Mid schwarz/blau S3 SRC ESD EN20345

- nach EN ISO 20345, S3 SRC ESD, Form B
- Obermaterial: Rindleder
- atmungsaktives Textilfutter
- geschlossene, gepolsterte Lasche
- Stahlkappe
- ganzflächige Einlegesohle ESD PRO black
- metallfreier Durchtrittsschutz
- grobstollige PU/PU Sohle SAFETY-GRIP
- PU-Spitzenschutz
- DGUV 112-191 Zertifizierung
- Zehenschutzkappe: Stahl
- Zwischensohle: metallfrei
- Ausführung: DGUV 112-191
- Norm: EN ISO 20345



Größe	Farbe	Art.-Nr.
41	schwarz/blau	4703051221
42	schwarz/blau	4703051222
43	schwarz/blau	4703051223
44	schwarz/blau	4703051224
45	schwarz/blau	4703051225
46	schwarz/blau	4703051226



65,69

SÖHNGEN®

**Betriebsverbandkasten gr. OSLO
B350xH250xT100ca.mm weiß, SÖHNGEN**

- mit Füllung Standard DIN 13169
- aus Stahlblech
- weiß lackiert
- Inhalt: Füllung Standard DIN 13169

Art.Nr.: 4000386015



Stretchjacke Working Xtreme, wasserabweisend *

- YKK Frontreißverschluss, Vertikale Brusttasche mit Patte und Reißverschluss
- Versteckte Ausweis-Tasche und Stifthalter
- Versteckte Innentasche für Tablet/A4-Block
- Doppelte Wetterschutzleiste mit Klett
- 2 Taschen m. Reißverschluss
- Wasserdichte Reißverschlüsse
- Abnehmbare Kapuze m. Kordel und Klettverstellung, Schulterverstärkung, Netzfutter für verbesserte Atmungsaktivität
- Angepasster Schnitt an den Ärmeln für eine besseren Passform
- Ärmel verstellbar mit Klettverschluss, Verstellbar im Bund
- Zugang für Veredelung
- Segmentierte Reflexstreifen
- Material: 100% polyester. 75D twill. 190g/m², Verschweißte Nähte,
- Wassersäule: mm H₂O: > 8.000 mm
- Atmungsaktivität: 5.000g/m²/24h, Norm: EN 343 4/4

76,69



Größe	Farbe	Art.-Nr.
S	marine/schwarz	7722011000
M	marine/schwarz	7722011001
L	marine/schwarz	7722011002
XL	marine/schwarz	7722011003
2XL	marine/schwarz	7722011004
3XL	marine/schwarz	7722011005
S	schwarz	7722010000
M	schwarz	7722010001
L	schwarz	7722010002
XL	schwarz	7722011003
2XL	schwarz	7722010004
3XL	schwarz	7722010005



Softshellweste Motion Tex Light, 96%/4% PL/Elasthan

- angenehmer Tragekomfort dank weichem Softshell-Material mit wasser- und windabweisenden Eigenschaften, verlängertem Rücken und Stretchanteil
- Kordelzug im Saum für optimalen Sitz
- sportliches Design
- Reflexbiesen auf Brust und Rücken für bessere Sichtbarkeit
- Stehkragen
- durchgängiger YKK-Reißverschluss mit Kinnschutz und doppellagigem Windstopper innen
- Innen-, Brust- und Seitentaschen
- Regular Fit
- abnehmbare Kapuze optional erhältlich

21,69



Größe	Farbe	Art.-Nr.
S	schwarz	7763200000
M	schwarz	7763200001
L	schwarz	7763200002
XL	schwarz	7763200003
2XL	schwarz	7763200004
3XL	schwarz	7763200005
S	marineblau	7763201000
M	marineblau	7763201001
L	marineblau	7763201002
XL	marineblau	7763201003
2XL	marineblau	7763201004
3XL	marineblau	7763201005





Stirnradflaschenzug PREMIUM-PRO

- Stahlblechgehäuse pulverbeschichtet, perlhellgrau, RAL 9022
- für hohe Stabilität und optimalen Korrosionsschutz
- alle Verbindungs- und Gehäuseteile sind gegen Korrosion geschützt
- zuverlässige, asbestfreie Scheibenbremse hält die Last nach Beendigung des Hub- oder Senkvorgangs sicher in jeder Position
- serienmäßige Überlastsicherung
- Lastkette vergütet und galvanisiert nach DIN EN 818-7-T
- Made in Germany
- geschmiedete Trag- und Lasthaken, drehbar
- gegossene Hakensicherungen, verzinkt und federbelastet
- prüfpflichtig: ja

Tragkraft/Hubh.	Art.-Nr.	Preis
500kg/5m	9113450203	210,69
1000kg/5m	9113450206	238,69
2000kg /5m	9113450212	381,69



Hebelzug m.autom. Lastdruckbr. Geh. a. Alu-Druckguss

- geschlossenes Aluminium-Druckgussgehäuse
- kompakte Bauweise
- Freilaufschaltung der unbelasteten Kette
- zwei robuste Hakensicherungen
- ein robustes Kettenendstück verhindert das Durchrutschen
- Hubhöhe 1,5 m
- einsetzbar bei Temperaturen von -20 °C bis +60 °C
- prüfpflichtig: ja

Tragkraft/Hubh.	Art.-Nr.	Preis
250kg/1,5m	9113450240	103,69
500kg/1,5m	9113450241	121,69
800kg/1,5m	9113450242	278,69



fetra[®]

Transportgeräte

**Stapelkarre H. 1300mm Schaufel-L300xB480mm
 Luft-Bereifung Trgf. 300kg brillantblau**

- stabile, geschweißte Stahlrohrkonstruktion
- Oberfläche schlag- und kratzfest, pulverbeschichtet, brillantblau, RAL 5007
- mit extragroßer, austauschbarer Schaufel
- auswechselbare Kunststoffkufen
- Luftbereifung
- Räder, Naben mit Rollenlager
- Sicherheitsgriffe und Radschutz
- Lieferung erfolgt zerlegt
- Weitere technische Eigenschaften: Radbreite: 85mm, Ausstattung: mit Kufen, Gesamtbreite: 580mm

Art.Nr.: 9110443028



brillant-
 blau,
 RAL 5007

fetra[®]

Transportgeräte

**Plattformwagen Ladeflächen L 900xB600mm
 STA brillantblau Trgf. 250kg**

- mit Klappbügel
- Stahlrohr pulverbeschichtet brillantblau, RAL 5007
- Ladefläche aus Holzwerkstoffplatte, Oberfläche Buchedekor
- Schiebebügel auf Plattform klappbar
- 2 Lenk- und 2 Bockrollen, Lenkrollen mit Feststeller
- TPE-Bereifung
- Rad-Ø 160 mm
- Naben mit Rillenkugellager
- Gesamttragfähigkeit 250 kg
- Weitere technische Eigenschaften: Gestell: Stahlrohr, Gesamthöhe: 965mm, Gesamtbreite: 620mm, Ladehöhe: 206mm, Bremssystem: mit Radfeststeller, Gesamtlänge: 995mm

Art.Nr.: 9110444015



fetra[®]
....

Transportgeräte

**Palettenfahrgestell f. Palettengröße
1200 x 800mm TPE Bereifung Trgf. 750kg**

- Palettenfahrgestell f. Palettengröße 1200 x 800mm
- TPE Bereifung
- Trgf. 750kg

Art.Nr.: [9120444160](#)

fetra[®]
....

Transportgeräte

**Aufsatzrahmen H. ohne/mit Fahrgestell
370/652mm f. Palettengröße 1200x800mm**

- für Paletten-Fahrgestell
- über die Fußplatten sind die Aufsatzrahmen fest mit dem Paletten-Fahrgestell verschraubbar
- inkl. Montagematerial
- Tragfähigkeit 1200 kg

Art.Nr.: [9120444177](#)



Blue Power

**Blue Power Kabeltrommel m. 3 Schutzkontaktsteckdosen
L..40m H07RN-F 3x1,5mm²**

- blauer Trommelkörper aus robustem, hochbruchfestem Spezialkunststoff
- stoßdämpfendes, stabiles, verzinktes Fußgestell
- mit Feststellbremse
- ergonomisch geformter Haltegriff
- VDE-Thermoschutzschalter mit Funktionsautomatik
- 3 staub- und spritzwassergeschützte Schutzkontaktsteckdosen mit selbst-schließenden Sicherheitsklappdeckeln 230V / 16A
- schwere Gummischlauchleitung H07RN-F
- für den Baustelleneinsatz geeignet
- entspricht BGI608 (DGUV-I 203-006)/ K2 (BGI600)
- Made in Germany
- zum ständigen Einsatz im Freien

Art.Nr.: [6603040041](#)

PROMAT

Flügeltürenschränk lichtgrau/anthrazitgrau 4 BD, PROMAT

- robuste Stahlblechkonstruktion, hochwertige Pulverbeschichtung
- mit 4 verzinkten, im 25-mm-Raster, höhenverstellbaren Fachböden
- Tragfähigkeit je Fachboden 50 kg
- Türen mit Zylinderschloss und Drehriegelverschluss mit 3-Punkt-Verriegelung
- Gesamttragfähigkeit 500 kg
- Lieferung ohne Inhalt



HxBxT	Art.-Nr.	Preis
1950x950x400mm	9142425484	298,69
1950x950x500mm	9142425485	394,69
1950x950x600mm	9142425486	447,69



lichtgrau, RAL 7035
anthrazitgrau, RAL 7016

PROMAT

Garderobenschränk m. Sockel lichtgrau/enzianblau, PROMAT

- mit Einzelabteilen
- mit Sockel
- stabile Stahlblechkonstruktion, hochwertige Pulverbeschichtung
- Abteillbreite 300 mm
- Schrankboden aus elektrolytisch verzinkten Blechen
- jedes Abteil mit Hutboden und Kleiderstange mit 3 Schiebeshaken
- Türen mit Drehriegelverschluss und Etikettenrahmen
- Weitere Farben ohne Mehrpreis!
- Ausführung: m. Sockel
- Material: Stahlblech



ab 278,69

HxBxT	Abteile	Art.-Nr.	Preis
1800x625x500mm	2	9145425314	278,69
1800x925x500mm	3	9145425317	380,69
1800x1225x500mm	4	9145425320	496,69



lichtgrau, RAL 7035
enzianblau, RAL 5010





ab **112,69**

Blue Power

Blue Power Magazinwagen, Traglast: 250 kg

- Magazinwagen mit hochwertiger Pulverbeschichtung. Er kann mit bis zu 250 kg beladen werden. Die hochwertige Ladefläche aus Multiplexholz hat eine versiegelte Oberfläche und hat keine Bordkante. Als Räder sind 2 Lenkrollen und 2 Bockrollen mit grauer TPE-Bereifung auf Kunststoffelge im Durchmesser 125 mm montiert, welche gemäß DIN-Norm EN 1757-3 (Sicherheit von Flurförderfahrzeugen) mittels Feststellern fixiert werden können
- ultramarinblau
- Ausstattung: 1 Schiebebügel, nicht klappbar
- Weitere technische Eigenschaften:

LxB	Gesamthöhe	Gesamtbreite	Gesamtlänge	Gewicht	Gestell	Art.-Nr.	Preis
850x500mm	1015mm	500mm	965mm	17kg	965mm	8758591001	112,69
1000x600mm	1015mm	600mm	1115mm	20kg	1115mm	8758591002	129,69

Blue Power

Blue Power Tischwagen mit 2 Ladeflächen, Traglast 250kg, TPE Bereifung

- Tischwagen mit hochwertiger Pulverbeschichtung. Er kann mit bis zu 250 kg beladen werden. Die obere Ladefläche max. 80 kg. Die hochwertigen Ladeflächen aus Multiplexholz haben eine versiegelte Oberfläche und Bordkanten. Als Räder sind 2 Lenkrollen und 2 Bockrollen mit grauer TPE-Bereifung auf Kunststoffelge montiert, welche gemäß DIN-Norm EN 1757-3 (Sicherheit von Flurförderfahrzeugen) mittels Feststellern fixiert werden können.
- ultramarinblau
- Bereifung: TPE-Bereifung
- Weitere technische Eigenschaften:



ab **169,69**

LxB	Gesamthöhe	Gesamtbreite	Gesamtlänge	Gewicht	Rad-Ø	Art.-Nr.	Preis
850x500mm	835mm	500mm	1025mm	21kg	125mm	8758591060	169,69
1000x600mm	835mm	600mm	1175mm	28kg	125mm	8758591061	187,69



113,69

Blue Power

Blue Power Sackkarre Stahl, Traglast 250kg H:1080mm, Schaufelmaß: 400x120mm

- aus solider Stahlrohrkonstruktion
- mit Sicherheitshandgriffen
- Schaufel aus Stahlblech
- Ultramarinblau
- Tragfähigkeit kg: 250, Schaufellänge mm: 120, Schaufelbreite mm: 400, Höhe mm: 1080, Gewicht kg : 10, Bereifung: Luftbereifung, Rad-Ø mm: 260, Radbreite mm: 85mm

Art.Nr.: [8758591120](#)



2,69

magnetoplan®

**Boardmarker blau/grün/rot/schwarz
Strich-B.1,5-3mm Rundspitze, MAGNETOPLAN**

- Kombimarker zum Beschriften von trocken abwischbaren Wandtafeln und Flipchart-Papier
- VE = 1 Etui farbig sortiert (blau, grün, rot, schwarz)

Art.Nr.: 9000483060

magnetoplan®

**Schreibtafel Stahlbl. weiß magn.
m. Aluminiumrahmen, MAGNETOPLAN**

- umlaufender Aluminiumrahmen
- aus Metall gegen kaschierte Rückwand
- weiße Magnettafel
- beschreibbar mit wasserlöslichen, trocken abwischbaren Markern
- durchgehende Ablageschale auf der Längsseite
- für Wandbefestigung inkl. Befestigungsmaterial

Größe	Art.-Nr.	Preis
B1500xH1000mm	9106492198	126,69
B2000xH1000mm	9106492199	153,69
B2200xH1200mm	9106492200	235,69



ab 126,69



99,69

NOW.

**Teleskopleiter Aluminium 9 Sprossen
max. Gesamtbelastung 150 kg im Karton, NOW**

- mit Soft-Close System
- platzsparend - in der Lagerung und beim Transport
- eingefahrener Zustand: 0,74 m · Maximallänge 2,64 m
- maximale zulässige Belastung: 150 kg
- gemäß der neuen DIN EN 131
- Weitere technische Eigenschaften: max. Gesamtbelastung: 150kg

Art.Nr.: A010166604



ZARGES

Stufenstehtleiter, Alu. elox., ZARGES

- Aluminium
- einseitig begehbar
- mit Ablageschale für Werkzeug und Kleinteile
- abriebfest eloxierte Holme für mehr Oberflächenschutz und saubere Finger
- Stufen 80 mm tief
- Kunststoff-Leiterschuhe
- Spannverbindung durch hochfeste Perlongurte ab 6 Stufen
- max. Gesamtbelastung 150 kg
- Oberfläche: eloxiert
- Stufentiefe: 80mm
- prüfpflichtig: ja

Stufen	Art.-Nr.	Preis
5	9000462052	106,69
6	9000462053	133,69



ZARGES

Stufenstehtleiter Alu.

- beidseitig begehbar
- Aluminium
- Stufen 80 mm tief
- vielseitig einsetzbar für den Innen- und Außenbereich
- Stufen geriffelt
- Stufenabschluss aus Metall
- hochfeste gebördelte Stufen-Holmverbindung
- Spreizsicherung durch hochfeste Perlongurte
- robuste Stahlscharniere
- max. Gesamtbelastung 150 kg
- prüfpflichtig: ja
- Weitere technische Eigenschaften:

Stufen	senkrechte Leiterhöhe	Art.-Nr.	Preis
2x5	1070mm	9150462001	186,69
2x6	1290mm	9150462002	216,69

Blue Power

Blue Power Maschinengewindebohrer HSSE, DL, Grünring

- Maschinengewindebohrer geradegenutet für Durchgangslöcher
- universeller Einsatz in Stahlwerkstoffen bis 900 N/mm²

DIN	Gewinde	Schaft	bis N/mm ²	Art.-Nr.	Preis
DIN371 B	M3	mit verstärktem Schaft	900	1310107030	2,69
DIN371 B	M4	mit verstärktem Schaft	900	1310107040	3,69
DIN371 B	M5	mit verstärktem Schaft	900	1310107050	3,69
DIN371 B	M6	mit verstärktem Schaft	900	1310107060	3,69
DIN371 B	M8	mit verstärktem Schaft	900	1310107080	4,69
DIN371 B	M10	mit verstärktem Schaft	900	1310107100	4,69
DIN376 B	M12	mit Überlaufschaft	900	1310107120	7,69
DIN376 B	M14	mit Überlaufschaft	900	1310107140	8,69
DIN376 B	M16	mit Überlaufschaft	900	1310107160	10,69
DIN376 B	M18	mit Überlaufschaft	900	1310107180	12,69
DIN376 B	M20	mit Überlaufschaft	900	1310107200	14,69



Blue Power

Blue Power Maschinengewindebohrer HSSE VAP, DL, Blauring

- Maschinengewindebohrer geradegenutet für Durchgangslöcher
- vaporisiert
- Einsatz in rostfreien Werkstoffen bis 1200 N/mm²

DIN	Gewinde	Schaft	bis N/mm ²	Art.-Nr.	Preis
DIN371 B	M3	mit verstärktem Schaft	1200	1310118330	5,69
DIN371 B	M4	mit verstärktem Schaft	1200	1310118340	5,69
DIN371 B	M5	mit verstärktem Schaft	1200	1310118350	5,69
DIN371 B	M6	mit verstärktem Schaft	1200	1310118360	5,69
DIN371 B	M8	mit verstärktem Schaft	1200	1310118380	6,69
DIN371 B	M10	mit verstärktem Schaft	1200	1310118400	7,69
DIN376 B	M12	mit Überlaufschaft	1200	1310118420	8,69
DIN376 B	M16	mit Überlaufschaft	1200	1310118460	11,69
DIN376 B	M20	mit Überlaufschaft	1200	1310118500	20,69



Blue Power⁺

Blue Power Maschinengewindebohrer HSSE, SL, Grünring

- Maschinengewindebohrer gedallt für Sacklöcher
- universeller Einsatz in Stahlwerkstoffen bis 900 N/mm²

DIN	Gewinde	Schaft	bis N/mm ²	Art.-Nr.	Preis
DIN371 B	M3	mit verstärktem Schaft	900	1315125230	4,69
DIN371 B	M4	mit verstärktem Schaft	900	1315125240	4,69
DIN371 B	M5	mit verstärktem Schaft	900	1315125250	4,69
DIN371 B	M6	mit verstärktem Schaft	900	1315125260	4,69
DIN371 B	M8	mit verstärktem Schaft	900	1315125280	6,69
DIN371 B	M10	mit verstärktem Schaft	900	1315125300	6,69
DIN376 B	M12	mit Überlaufschaft	900	1315125320	7,69
DIN376 B	M14	mit Überlaufschaft	900	1315125340	8,69
DIN376 B	M16	mit Überlaufschaft	900	1315125360	10,69
DIN376 B	M18	mit Überlaufschaft	900	1315125380	13,69
DIN376 B	M20	mit Überlaufschaft	900	1315125400	18,69



Blue Power⁺

Blue Power Maschinengewindebohrer HSSE VAP, SL, Blauring

- Maschinengewindebohrer gedallt für Sacklöcher
- vaporisiert
- Einsatz in rostfreien Werkstoffen bis 1200 N/mm²

DIN	Gewinde	Schaft	bis N/mm ²	Art.-Nr.	Preis
DIN371 B	M3	mit verstärktem Schaft	1200	1315115330	6,69
DIN371 B	M4	mit verstärktem Schaft	1200	1315115340	6,69
DIN371 B	M5	mit verstärktem Schaft	1200	1315115350	6,69
DIN371 B	M6	mit verstärktem Schaft	1200	1315115360	6,69
DIN371 B	M8	mit verstärktem Schaft	1200	1315115380	7,69
DIN371 B	M10	mit verstärktem Schaft	1200	1315115400	8,69
DIN376 B	M12	mit Überlaufschaft	1200	1315115420	10,69
DIN376 B	M16	mit Überlaufschaft	1200	1315115460	14,69
DIN376 B	M20	mit Überlaufschaft	1200	1315115500	20,69





Messzeugsatz 8-tlg., Delker im Kunststoffkoffer

- Inhalt: 1 Taschen-Messschieber, 150mm, Momentfeststellung, gehärtet, Skala und Nonius mattverchromt 1 Bügelmessschraube 0-25 mm Messbereich, Hartmetallmessflächen 1 Messuhr, 10 mm Messbereich, ablesbar 0,01 mm 1 Spitzzirkel 150 mm 1 Präzisions-Haarwinkel DIN 875/00 - 100 x 70 mm 1 Reißnadel mit HM-Anreißspitzen, 150 mm lang 1 Präzisionswinkel ohne Anschlag DIN 875 II - 300 x 175 mm 1 Stahlmaßstab, biegsam, aus nichtrostendem Federstahl, 300 mm lang
- Inhalt: 8 teilig

Art.Nr.: [3018035008](#)



76,69



Kompressor Airstar 503/100 AIRCRAFT

- Ansaugleistung: 510 l/min
- Liefermenge: 400 l/min
- Behältervolumen: 100 l
- Betriebsdruck: 10 bar
- mobiler Kolbenkompressor
- vollautomatischer Ein-Ausschaltbetrieb
- Elektromotor mit Motorschutzschalter
- Druckluftbehälter pulverbeschichtet
- je ein Manometer für die Anzeige von Behälter- und Arbeitsdruck
- Filterdruckregler
- Condor Druckschalter
- einstufig verdichtendes 2-Zylinder-Hochleistungsaggregat
- 1 Qualitäts-Einhand-Schnellkupplungen
- Stromstecker mit Phasenwender für manuelle Umkehrung der Drehrichtung
- ZÜS-Baumuster geprüft
- TÜV frei
- Weitere technische Eigenschaften: Breite: 480mm, Länge: 1125mm, Gewicht: 75kg, Höhe: 925mm, Netzspannung: 400 V / 50 Hz
- prüfpflichtig: ja



969,69

Preis einschl. frei Haus Lieferung D

Art.Nr.: [9101026194](#)



4099,69



Metallbandsäge BMBS 230x280 H-DG

- Schnittbereich 0°: Rundmaterial 230 mm/
Rechteckrohr: 280x180 mm
- 2 Schnittgeschwindigkeiten: 35+70 m/min
- Sägebandabmessung: 2.720x27x0,9 mm
- HM Sägebandführung
- Überwachung der Sägebandspannung
- Kühlmittelpumpe
- Späneräubbürsten
- Sägearm um 25° geneigt
- Sägeband stoppt nach dem Schnittvorgang
- beim Anheben des Sägearms verriegelt sich der Absenkszylinder in der oberen Lage
- absenken des Sägearms durch Eigengewicht oder manuell
- Schnellspann-Schraubstock
- Weitere technische Eigenschaften: Stellflächenbreite: 885mm, Gewicht: 280kg, Stellflächenlänge: 1650mm, Stellflächenhöhe: 1860mm, Netzspannung: 400 V / 50 Hz
- prüfpflichtig: ja

[Art.Nr.: 9101027150](#)

Preis einschl. frei Haus Lieferung D

OPTI[®]drill

Tischbohrmaschine D 23 Pro, OPTI-DRILL

- Bohrleistung S235JR: 25 mm
- Dauerbohrleistung S235JR: 20 mm
- Spindelaufnahme: MK2
- Spindeldrehzahl: 20-2440 1/min (12 Stufen)
- Keilriemenantrieb über Aluminium-Riemenscheiben (Abdeckung mit Sicherheitsschalter)
- Not-Halt-Schlagschalter
- Sicherheitsschalter nach IP 54
- Bohrtiefenanschlag
- Bohrtisch ± 45° neigbar
- Höhen über Zahnstange verstellbarer
- Bohrtisch mit diagonal verlaufenden T-Nuten und umlaufender Kühlwasserrinne
- Präzisions-Spindelbohrung
- sehr hohe Rundlaufgenauigkeit
- Bohrspindel mit Präzisionskugellagern
- höhenverstellbare Schutzscheibe mit Sicherheitsschalter
- Ausführung 400 V zusätzlich mit Rechts-/Linkslauf
- Weitere technische Eigenschaften: Gewicht: 63,5kg, Säulen-Ø: 73mm, Aufspannfläche: 280 x 245mm, Motorleistung: 0,75kW
- prüfpflichtig: ja

[Art.Nr.: 9101026202](#)

Preis einschl. frei Haus Lieferung D



899,69



Kühlkanalbohrer VHM HE/HB 5xD R Spiral TITEX

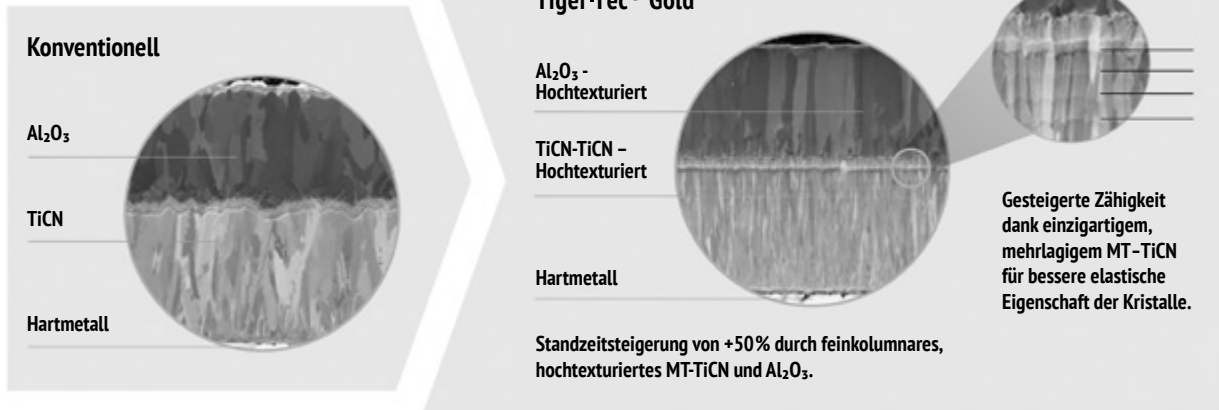
- VHM
- Sorte WJ30RE
- TiNAl-beschichtet
- 5xD
- Spitzenwinkel 140 °
- profilgeschliffen
- Schaft nach DIN 6535 HE/HB
- universell einsetzbar in allen Werkstoffen
- Schneidrichtung: R
- Kühlung: mit Innenkühlung, Schaft-Ø-Toleranz: h6, Modell: DC150-05, Bohrtiefe: 5xD



Ø	Schaft-Ø	Schaftlänge	Spiral-L	Vorschub in Stahl bis 800 N	Art.-Nr.	Preis
3mm	6mm	36mm	28mm	0,10mm/U	1186103091	33,69
3,3mm	6mm	36mm	28mm	0,11mm/U	1186103094	33,69
3,5mm	6mm	36mm	28mm	0,11mm/U	1186103096	33,69
4mm	6mm	36mm	36mm	0,13mm/U	1186103101	33,69
4,2mm	6mm	36mm	36mm	0,14mm/U	1186103103	33,69
4,5mm	6mm	36mm	36mm	0,15mm/U	1186103106	33,69
5mm	6mm	36mm	44mm	0,17mm/U	1186103111	33,69
5,5mm	6mm	36mm	44mm	0,18mm/U	1186103116	33,69
6mm	6mm	36mm	44mm	0,18mm/U	1186103122	33,69
6,5mm	8mm	36mm	53mm	0,19mm/U	1186103127	39,69
6,8mm	8mm	36mm	53mm	0,19mm/U	1186103130	39,69
7mm	8mm	36mm	53mm	0,20mm/U	1186103132	39,69
7,5mm	8mm	36mm	53mm	0,20mm/U	1186103137	39,69
8mm	8mm	36mm	53mm	0,21mm/U	1186103142	39,69
8,5mm	10mm	40mm	61mm	0,22mm/U	1186103147	46,69
9mm	10mm	40mm	61mm	0,23mm/U	1186103151	46,69
9,5mm	10mm	40mm	61mm	0,23mm/U	1186103156	46,69
10mm	10mm	40mm	61mm	0,24mm/U	1186103161	46,69
10,2mm	12mm	45mm	71mm	0,24mm/U	1186103163	63,69
10,5mm	12mm	45mm	71mm	0,25mm/U	1186103166	63,69
11mm	12mm	45mm	71mm	0,25mm/U	1186103169	63,69
12mm	12mm	45mm	71mm	0,26mm/U	1186103178	63,69
13mm	14mm	45mm	77mm	0,27mm/U	1186103186	85,69
14mm	14mm	45mm	77mm	0,28mm/U	1186103191	85,69
15mm	16mm	48mm	83mm	0,29mm/U	1186103198	112,69
16mm	16mm	48mm	83mm	0,30mm/U	1186103206	112,69
16,5mm	18mm	48mm	93mm	0,30mm/U	1186103207	142,69
17mm	18mm	48mm	93mm	0,31mm/U	1186103209	142,69
17,5mm	18mm	48mm	93mm	0,31mm/U	1186103212	142,69
18mm	18mm	48mm	93mm	0,31mm/U	1186103215	142,69
19mm	20mm	50mm	101mm	0,32mm/U	1186103219	172,69
20mm	20mm	50mm	101mm	0,33mm/U	1186103222	172,69



TIGER·TEC® GOLD TECHNOLOGIE



Neue Walter Tiger-tec® Gold Drehsorten – stark in Stahl und gegen Verschleiß

DIE SORTE

- Neue Tiger-tec® Gold Beschichtung: feinkolumnares, hochtexturiertes MT-TiCN – widerstandsfähig gegen Freiflächenverschleiß
- Mehrlagige MT-TiCN-Struktur – verbessert die elastische Eigenschaft der Kristalle
- Hochtexturiertes Al₂O₃ – für höheren Widerstand gegen Kolkverschleiß
- Mehrstufige Nachbehandlung – für glatte Spanfläche, reduzierte Reibung und verbesserte Zähigkeit

IHRE VORTEILE

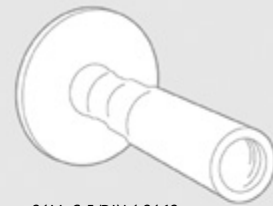
- Hohe Wirtschaftlichkeit durch hochtexturierte Tiger-tec® Gold Beschichtung
- Durchschnittliche Standzeitsteigerung von rund 50 % bei der Drehbearbeitung von Stahlwerkstoffen
- Hohe Produktivität und Prozesssicherheit durch mehrstufige Nachbehandlung und einzigartiger, mehrlagiger MT-TiCN Struktur
- Sorten und Benchmark-Geometrien für kurze Späne mit flexibler Einsetzbarkeit

Sprechen Sie uns an und sichern Sie sich jetzt Ihre Platten zum Sonderpreis!

Tel. 0201/8912-506 | Mail: pt@delker.com

ANWENDUNGSBEISPIEL

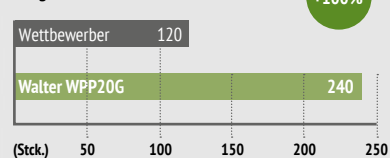
Antriebswelle – Längsdrehen



Werkstoff: 21MnCr5/DIN 1.2162
Festigkeit: 610 N/mm²
Werkzeug: DDJNR2525M15
Wendeschneidplatte: DNNG150612-RP5 WPP20G
Schnittdaten:

	Wettbewerber ISO P20	Walter WPP20G Tiger-Tec® Gold
v _c (m/min)	250	250
f (mm)	0,45	0,45
ap (mm)	1,5-4	1,5-4
Kühlung	Emulsion 30 bar	Emulsion 30 bar

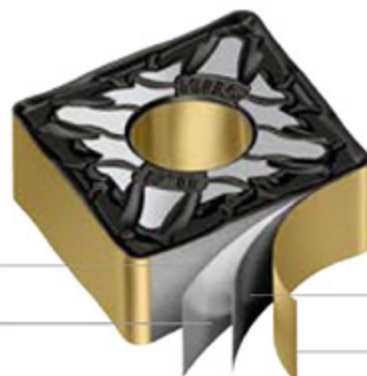
Vergleich: Standzeit



SCHICHTAUFBAU

Hartmetall

MT-TiCN – Hochtexturiert



Al₂O₃ - Hochtexturiert

Gold-Toplayer



Hinweis: Alle Preise verstehen sich per Stück oder Paar, sofern nicht anders angegeben. Eine Preisanpassung während der Prospektlaufzeit behalten wir uns aufgrund der aktuellen Marktlage vor. Angebote gültig bis 31.07.2022. Für Druckfehler, fehlerhafte technische Daten und Abbildungen wird eine Haftung ausgeschlossen. Ferner verweisen wir auf unsere allgemeinen Geschäftsbedingungen.

Friedrich Delker GmbH & Co. KG

Manderscheidtstraße 20
45141 Essen

info@delker.com
www.delker.com